

Ihr Kontakt:

Rheumastiftung

fon: 030 – 24 04 84 81

fax: 030 – 24 04 84 79

Köpenicker Straße 48/49
10179 Berlin

info@rheumastiftung.org

www.rheumastiftung.org

Ihr Spendenkonto:

Rheumastiftung

Berliner Volksbank AG

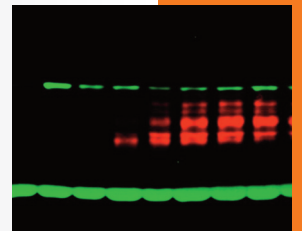
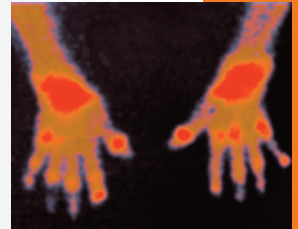
BLZ 100 900 00

Konto 21 37 48 70 07

Swift Code / BIC BEVODEBB

IBAN DE801009 0000 2137 4870 07

Rheuma
heilbar
machen ●



Rheuma heilbar machen ●

Rheuma ist eine Volkskrankheit. In Deutschland ist mehr als ein Drittel der Bevölkerung von rheumatischen Beschwerden betroffen, hervorgerufen von einer Vielzahl rheumatischer Krankheiten. Sie betreffen in erster Linie das Bewegungssystem, aber auch die inneren Organe und die Haut können auf unterschiedliche Weise beteiligt sein. Die Folgen sind anhaltende Schmerzen, Bewegungseinschränkungen und oft bleibende Schäden an Gelenken, Wirbelsäule und Muskulatur. Davon können Menschen jeden Alters, auch Kinder, betroffen sein.

Für Rheumakranke werden alltägliche Situationen dann oft zu einer großen Herausforderung. Jede Treppe und jeder Schraubverschluss kann zu einem unüberwindlichen Hindernis werden. Ohne gezielte Hilfe ist der Alltag für die Betroffenen oft nicht mehr zu bewältigen.

Jahrzehntelang konnte den Betroffenen kaum geholfen werden. Erst in den letzten Jahren ist es dank der Grundlagenforschung gelungen, die Therapiemöglichkeiten erheblich zu verbessern.

Forschung ist die Voraussetzung für das Verständnis von Krankheiten. Nur durch sie können die Vorgänge verstanden werden, die an der Entstehung der Krankheit beteiligt sind.

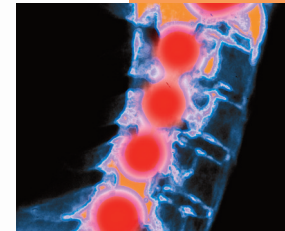
Die Forschung eröffnet Möglichkeiten, Prozesse der Krankheitsentstehung zu hemmen oder sogar zu beseitigen. So ist man zum Beispiel heute in der Lage, durch frühes Eingreifen in den Krankheitsprozess die schlimmsten Auswirkungen, wie etwa die Zerstörung der Gelenke, zu verhindern. Es gibt erste Therapieansätze, die krankheitsverursachende immunologische Fehlreaktionen korrigieren. In Einzelfällen hat dies zu einer Heilung rheumatischer Erkrankungen geführt und gezeigt, dass es grundsätzlich möglich ist.

Aber die große Herausforderung an die Forschung, Rheuma heilbar zu machen, bleibt bestehen.

Allein die Vielfalt der rheumatischen Erkrankungen macht es nötig, immer neue Therapieansätze zu entwickeln.

Diese Forschung ist teuer; und weder öffentliche Gelder noch die der Industrie reichen aus, sie zu finanzieren.

Deshalb helfen Sie uns, Rheuma heilbar zu machen. Unterstützen Sie mit Ihrer Spende die Forschung und die Selbsthilfe der Betroffenen.



Ziele der Stiftung

- **Förderung von Forschungsprojekten:** Wissenschaftler und klinische Ärzte sollen die Möglichkeit erhalten, Projekte in der Grundlagen- und klinischen Forschung durchzuführen, die die Therapie verbessern und die Heilungschancen steigern.
- **Förderung der notwendigen wissenschaftlichen Strukturen** durch Stipendien und Stiftungsprofessuren.
- **Förderung der Selbsthilfe rheumakranker Menschen:** Durch Projektbeihilfen und finanzielle Unterstützung von Informationsveranstaltungen soll die Patientenarbeit gestärkt werden.
- **Öffentlichkeitsarbeit:** Das Bewusstsein, dass Rheuma Menschen jeden Alters treffen kann, soll gestärkt werden.

Gemeinsam gegen Rheuma

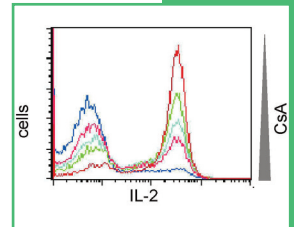
Die Rheumastiftung ist die erste Stiftung in Deutschland, in der sich eine wissenschaftliche Fachgesellschaft und eine Patientenorganisation zusammen geschlossen haben. Die Stiftung vereint die Kompetenzen aus Wissenschaft und Forschung mit der Erfahrung des größten Patientenverbandes in Deutschland. Unter dem Dach einer gemeinsamen Organisation wird so das ganze Umfeld rheumatischer Erkrankungen abgedeckt.

Dabei setzt die Rheumastiftung auf Transparenz und Nachhaltigkeit. Mehr als 1.300 Ärzte und Wissenschaftler sowie 250.000 Betroffene stehen hinter der Stiftung und bilden ein breites Netzwerk in Forschung, Selbsthilfe und Patientenversorgung.

Die Stifter



Die Deutsche Gesellschaft für Rheumatologie e.V. ist die größte medizinische Fachgesellschaft im Bereich der Rheumatologie. Die Ziele der Gesellschaft sind der fachliche Austausch aus Forschung, Klinik und Praxis sowie die Schulung von Ärzten und Patienten.



Deutsche **RHEUMA-LIGA**
Bundesverband e.V.



Die Deutsche Rheuma-Liga ist eine der größten Selbsthilfeorganisationen im Gesundheitsbereich. Sie bietet ihren über 250.000 Mitgliedern Angebote zur Hilfe und Selbsthilfe für Betroffene und Angehörige.

So können Sie helfen

Als gemeinnützige Stiftung sind wir auf Spenden und Zuwendungen angewiesen, um unsere Ziele zu erreichen. Unterstützen Sie die Arbeit der Rheumastiftung. Helfen Sie persönlich und tragen Sie selbst dazu bei, dass Rheuma heilbar wird. Es gibt viel mehr Möglichkeiten, als Sie denken:

Klassische Spende – Der direkte Weg

Zuwendungen an die Rheumastiftungen können als Spende an eine gemeinnützige Einrichtung steuerlich abgesetzt werden. Sie können direkt über unser Online-Portal schnell und sicher spenden. Wenn Sie lieber einen Überweisungsträger nutzen wollen, denken Sie bitte daran, uns ihre vollständige Adresse unter „Verwendungszweck“ mitzuteilen, damit wir Ihnen eine Spendenquittung zukommen lassen können.

Anlassspende – Der besondere Beitrag

Verbinden Sie einen besonderen Augenblick in Ihrem Leben mit einer Spendenbitte. Zu freudigen Anlässen wie Geburtstagen, Hochzeiten oder Jubiläen, aber auch im Trauerfall hat fast jeder das Bedürfnis etwas Gutes zu tun und etwas zurückzugeben, von dem, was er an Dank und Aufmerksamkeit erfahren hat. Spenden Sie zu einem besonderen Anlass für die Rheumastiftung.

Teamspende – Helfen Sie gemeinsam

Motivieren Sie sich und Ihre Mitarbeiter mit einem besonderen Ziel. Spenden Sie als Praxis, Bürogemeinschaft, Betrieb oder Institut gemeinsam einen Betrag für die Rheumastiftung und stärken Sie gleichzeitig Ihr Team mit dieser Aktion.

Zustiftung – Selber Stifter werden

Werden Sie selbst zum Stifter. Mit einer eigenen Stiftung oder mit einer Zustiftung in das Grundkapital der Rheumastiftung können Sie langfristig helfen. Denn das der Stiftung anvertraute Vermögen bleibt im Stiftungskapital erhalten. So sichern Sie die Arbeit der Stiftung für die Zukunft.

Schenkung – Großzügigkeit, die sich auszahlt

Auch mit einer Schenkung von Vermögenswerten an die Rheumastiftung können Sie steuerliche Vorteile erzielen. Nutzen Sie die gesetzlichen Freibeträge und helfen Sie gleichzeitig beim Kampf gegen die Krankheit.

Nachlassspende – Ein Teil des Lebens

Wenn Sie sich schon einmal Gedanken über die Regelung Ihres Nachlasses gemacht haben, wissen Sie vermutlich, dass Sie gemeinnützige Stiftungen auch in Ihrem Testament berücksichtigen können. Wenn Sie die Rheumastiftung als Erbin oder Teilerbin Ihres Vermögens einsetzen, entfällt darauf keine Erbschaftsteuer. Ihr Nachlass kommt in vollem Umfang der Stiftungsarbeit zugute.

Wir informieren Sie gerne und erarbeiten mit Ihnen Ihr ganz persönliches Spenderprofil.

